

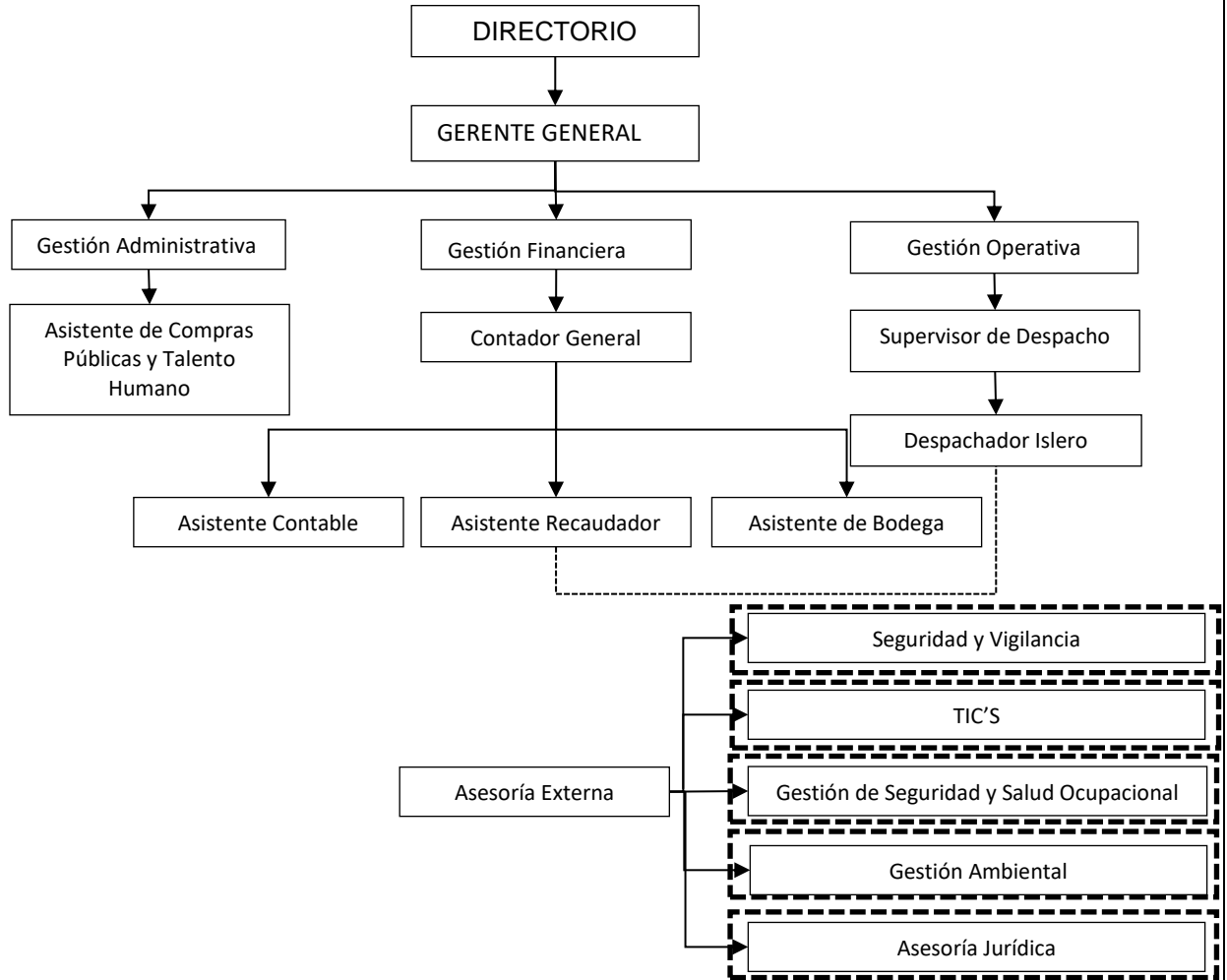


ESPOCH GASOLINERA POLITÉCNICA E.P.

ESTACIÓN DE SERVICIOS ESPOCH GASOLINERA POLITÉCNICA E.P.

Art. 7 de la Ley Orgánica de Transparencia y Acceso a la Información Pública - LOTAIP

Literal a1) Estructura orgánica funcional



NOMENCLATURA

- ASESORÍA EXTERNA PERMANENTE
- CONTROL Y APOYO
- ASESORÍA
- LÍNEA DE MANDO
- CONTRATACIÓN EXTERNA
- CONTROL GUBERNAMENTAL

Elaborado por: Eco. Francisca Cazorla Ms.C.

LINK PARA DESCARGAR EL ESTATUTO ORGÁNICO / ESTATUTO POR PROCESOS

NO APLICA



ESTACIÓN DE SERVICIOS ESPOCH GASOLINERA POLITÉCNICA E.P.

| | |
|---|--|
| FECHA ACTUALIZACIÓN DE LA INFORMACIÓN: | 10 FEBRERO 2021 |
| PERIODICIDAD DE ACTUALIZACIÓN DE LA INFORMACIÓN: | ANUAL |
| UNIDAD POSEEDORA DE LA INFORMACION - LITERAL a1): | ASISTENTE DE TALENTO HUMANO Y COMPRAS PUBLICAS |
| RESPONSABLE DE LA UNIDAD POSEEDORA DE LA INFORMACIÓN DEL LITERAL a1): | Ing. Alex Lema Gómez |
| CORREO ELECTRÓNICO DEL O LA RESPONSABLE DE LA UNIDAD POSEEDORA DE LA INFORMACIÓN: | alema@gasolineraespochech.ec |
| NÚMERO TELEFÓNICO DEL O LA RESPONSABLE DE LA UNIDAD POSEEDORA DE LA INFORMACIÓN: | (03) 2318163 EXTENSIÓN 103 |



ESTACIÓN DE SERVICIOS ESPOCH GASOLINERA POLITÉCNICA E.P.

ANEXO

II: ESTRUCTURA ORGANICA Y FUNCIONAL

La estructura orgánica y funcional de la ESTACIÓN DE SERVICIOS ESPOCH GASOLINERA POLITÉCNICA EP. Comprende los siguientes niveles:

- Directorio
- Gerente General
- Gestión Financiera
 - Contador General
 - Asistente de Contabilidad
 - Asistente Recaudador
 - Asistente de Bodega
- Gestión Administrativa
 - Asistente de compras públicas y Talento Humano
- Gestión Operativa
 - Supervisor de Despacho-Asistente de Transporte y Almacén
 - Despachador (es)/ Islero

Las funciones específicas que le corresponden a las diferentes áreas para el cumplimiento de dichas funciones se sujetarán a lo dispuesto en este manual.