



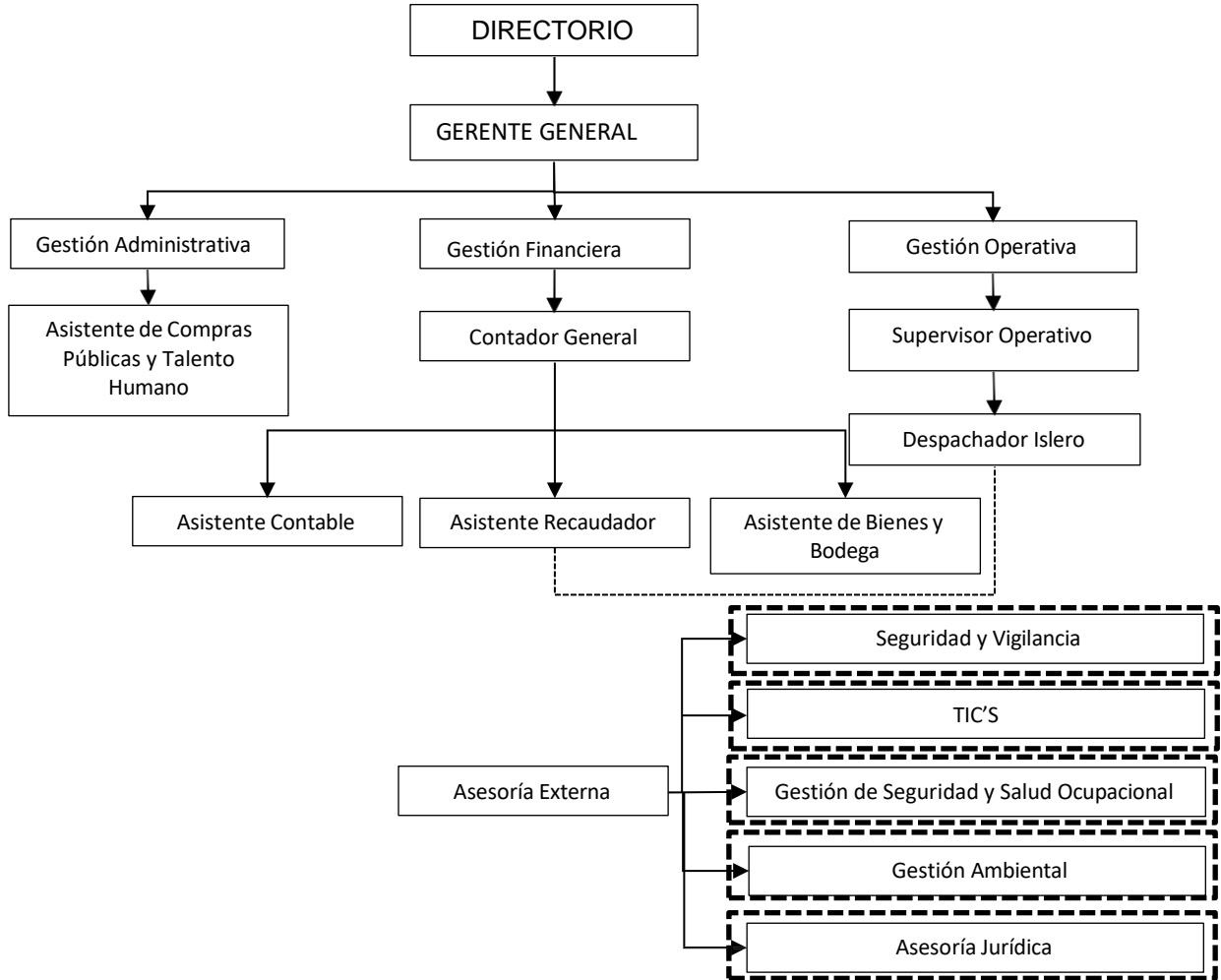
ESPOCH GASOLINERA POLITÉCNICA E.P.

EMPRESA PÚBLICA ESTACIÓN DE SERVICIOS ESPOCH

RIOBAMBA - CHIMBORAZO - ECUADOR

Art. 7 de la Ley Orgánica de Transparencia y Acceso a la Información Pública - LOTAIP

Literal a 1) Estructura orgánica funcional



NOMENCLATURA

- +-----+ ASESORÍA EXTERNA PERMANENTE
- CONTROL Y APOYO
- ASESORÍA
-
- LÍNEA DE MANDO
- [] — CONTRATACIÓN EXTERNA
- [] CONTROL GUBERNAMENTAL

Elaborado por: Ing. Diego Rivera Coloma.

LINK PARA DESCARGAR EL ESTATUTO ORGÁNICO / ESTATUTO POR PROCESOS

NO APLICA



EMPRESA PÚBLICA ESTACIÓN DE SERVICIOS ESPOCH

RIOBAMBA – CHIMBORAZO - ECUADOR

ESPOCH GASOLINERA POLITÉCNICA E.P.

FECHA ACTUALIZACIÓN DE LA INFORMACIÓN:	31 DE DICIEMBRE 2022
PERIODICIDAD DE ACTUALIZACIÓN DE LA INFORMACIÓN:	ANUAL
UNIDAD POSEEDORA DE LA INFORMACION - LITERAL a1):	ASISTENTE DE COMPRAS PUBLICAS Y TALENTO HUMANO
RESPONSABLE DE LA UNIDAD POSEEDORA DE LA INFORMACIÓN DEL LITERAL a1):	Ing. Dayana Vargas Torres
CORREO ELECTRÓNICO DEL O LA RESPONSABLE DE LA UNIDAD POSEEDORA DE LA INFORMACIÓN:	dvargas@gasolineraespocheq.ec
NÚMERO TELEFÓNICO DEL O LA RESPONSABLE DE LA UNIDAD POSEEDORA DE LA INFORMACIÓN:	(03) 2318163 EXTENSIÓN 103



ESPOCH GASOLINERA POLITÉCNICA E.P.

EMPRESA PÚBLICA ESTACIÓN DE SERVICIOS ESPOCH

RIOBAMBA – CHIMBORAZO - ECUADOR

ANEXO

II: ESTRUCTURA ORGANICA Y FUNCIONAL

La estructura orgánica y funcional de la ESTACIÓN DE SERVICIOS ESPOCH GASOLINERA POLITÉCNICA EP. Comprende los siguientes niveles:

- Directorio
- Gerente General
- Gestión Financiera
 - Contador General
 - Asistente de Contabilidad
 - Asistente Recaudador
 - Asistente de Bienes y Bodega
- Gestión Administrativa
 - Asistente de Compras Públicas y Talento Humano
- Gestión Operativa
 - Supervisor de Operativo
 - Despachador (es)/ Islero

Las funciones específicas que le corresponden a las diferentes áreas para el cumplimiento de dichas funciones se sujetarán a lo dispuesto en este manual.